



## Abstandsbolzen Typ A Innen-/Innengewinde

### Material:

Automatenstahl	11SMnPb30+C	Werkstoff-Nr. 1.0718 / EN10277-3
Messing	CuZn39Pb3	Werkstoff-Nr. 2.0401 / CW614N
Aluminium	ALCu6BiPb	Werkstoff-Nr. 3.1655 / EN AW-2011
Stahl nichtrostend	X8CrNiS18-9	Werkstoff-Nr. 1.4305 / EN 10088-3

### Oberflächenbehandlung nach DIN EN ISO 4042 (ehem. DIN 267-9)

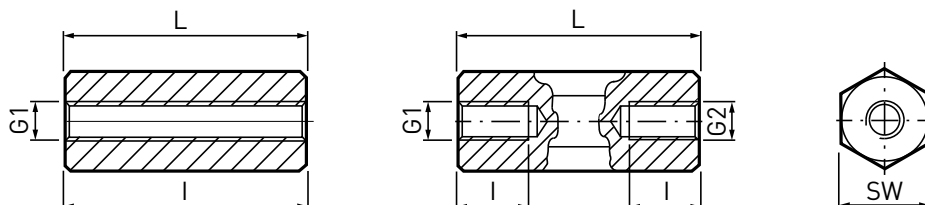
- verzinkt 5 µm (A2F)
- gelb verzinkt 8 µm (A3G)
- vernickelt 3 µm (E1E)
- transparent chromatiert

### Fertigungstoleranzen

Allgemeintoleranzen nach DIN ISO 2768-1:1991-06 (ehem. DIN 7168-1) Toleranzklasse m (mittel)

### Weitergehende Informationen

Siehe TFL (Technische Fertigungs- und Lieferbedingungen) ab Seite 722.

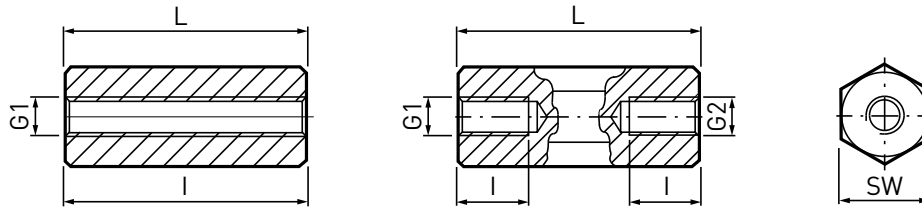


## M 2,5

Gewinde		Maße in mm		Bestell-Nr.				
G 1	G 2	L	I	Stahl verzinkt SW 5	Stahl gelb verzinkt SW 5	Messing vernickelt SW 4	Messing vernickelt SW 5	Stahl nichtrostend SW 5
M 2,5		3,0	3,0			5.02.033	5.02.035	
M 2,5		4,0	4,0			5.02.043	5.02.045	
M 2,5		5,0	5,0	5.02.051*				
M 2,5		5,0	5,0	5.02.052	5.02.054	5.02.053	5.02.055	5.02.059
M 2,5		5,5	5,5			5.02.057		
M 2,5		6,0	6,0	5.02.061	5.02.064	5.02.063	5.02.065	5.02.069
M 2,5		6,3	6,3			5.02.062		
M 2,5		6,5	6,5	5.02.068		5.02.067	5.02.066	
M 2,5		7,0	7,0	5.02.071	5.02.074	5.02.073		
M 2,5		7,5	7,5				5.02.075	
M 2,5		7,7	7,7			5.02.077		
M 2,5		8,0	8,0	5.02.082	5.02.084	5.02.083	5.02.085	5.02.089*
M 2,5		8,5	8,5	5.02.081		5.02.087		
M 2,5		9,0	9,0	5.02.091		5.02.093	5.02.095	
M 2,5		9,5	9,5				5.02.096	
M 2,5		10,0	10,0	5.02.101	5.02.104	5.02.103	5.02.105	5.02.109
M 2,5		11,0	11,0	5.02.111	5.02.114	5.02.113		5.02.119
M 2,5		11,5	11,5			5.02.117		
M 2,5		12,0	12,0	5.02.121	5.02.124	5.02.123	5.02.125	5.02.129
M 2,5		12,5	12,5			5.02.127		
M 2,5		12,7	12,7				5.02.126	
M 2,5		13,0	13,0	5.02.131	5.02.134	5.02.133	5.02.135	
M 2,5		13,5	13,5			5.02.137		
M 2,5		14,0	14,0	5.02.141	5.02.144	5.02.143		5.02.149*
M 2,5		15,0	15,0	5.02.151	5.02.154	5.02.153	5.02.155	5.02.159

\*SW 4

**Abstandsbolzen Typ A Innen-/Innengewinde**



**M 2,5** Fortsetzung

				Bestell-Nr.				
Gewinde		Maße in mm		Stahl verzinkt	Stahl gelb verzinkt	Messing vernickelt	Messing vernickelt	Stahl nichtrostend
G 1	G 2	L	l	SW 5	SW 5	SW 4	SW 5	SW 5
M 2,5	M 2,5	15,9	6,0				5.02.156	
M 2,5	M 2,5	16,0	6,0	5.02.161	5.02.164	5.02.163		
M 2,5	M 2,5	17,0	6,0			5.02.173	5.02.175	
M 2,5	M 2,5	17,5	6,0		5.02.174	5.02.177		
M 2,5	M 2,5	18,0	6,0	5.02.181	5.02.184	5.02.183	5.02.185	5.02.189
M 2,5	M 2,5	18,5	6,0			5.02.187		
M 2,5	M 2,5	19,1	6,0				5.02.196	
M 2,5	M 2,5	20,0	6,0	5.02.201	5.02.204	5.02.203	5.02.205	5.02.209
M 2,5	M 2,5	21,0	6,0			5.02.213	5.02.215	
M 2,5	M 2,5	22,0	6,0	5.02.221	5.02.224	5.02.223		5.02.229
M 2,5	M 2,5	22,2	6,0				5.02.226	
M 2,5	M 2,5	22,5	6,0			5.02.227		
M 2,5	M 2,5	23,0	6,0	5.02.231		5.02.233		
M 2,5	M 2,5	24,0	6,0			5.02.243		
M 2,5	M 2,5	25,0	6,0	5.02.251	5.02.254	5.02.253		5.02.259
M 2,5	M 2,5	25,4	6,0				5.02.256	
M 2,5	M 2,5	27,0	6,0	5.02.271	5.02.274	5.02.273		
M 2,5	M 2,5	28,0	6,0			5.02.283		
M 2,5	M 2,5	29,0	6,0			5.02.293		
M 2,5	M 2,5	30,0	6,0	5.02.301	5.02.304	5.02.303		
M 2,5	M 2,5	31,8	6,0				5.02.316	
M 2,5	M 2,5	34,0	6,0	5.02.341				
M 2,5	M 2,5	35,0	6,0			5.02.353		
M 2,5	M 2,5	35,5	6,0			5.02.357		
M 2,5	M 2,5	38,0	6,0	5.02.381				
M 2,5	M 2,5	38,1	6,0			5.02.386		
M 2,5	M 2,5	39,0	6,0				5.02.395	
M 2,5	M 2,5	40,0	6,0	5.02.401		5.02.403		
M 2,5	M 2,5	44,5	6,0				5.02.446	
M 2,5	M 2,5	45,0	6,0		5.02.454			
M 2,5	M 2,5	47,0	6,0			5.02.473		
M 2,5	M 2,5	50,8	6,0			5.02.506		

Unser Programm an Abstandsbolzen wird ständig erweitert.  
Bitte fragen Sie nach einer speziellen Lösung für Ihre Anwendung!



## Abstandsbolzen Typ A Innen-/Innengewinde

### Material:

Automatenstahl	11SMnPb30+C	Werkstoff-Nr. 1.0718 / EN10277-3
Messing	CuZn39Pb3	Werkstoff-Nr. 2.0401 / CW614N
Aluminium	ALCu6BiPb	Werkstoff-Nr. 3.1655 / EN AW-2011
Stahl nichtrostend	X8CrNiS18-9	Werkstoff-Nr. 1.4305 / EN 10088-3

### Oberflächenbehandlung nach DIN EN ISO 4042 (ehem. DIN 267-9)

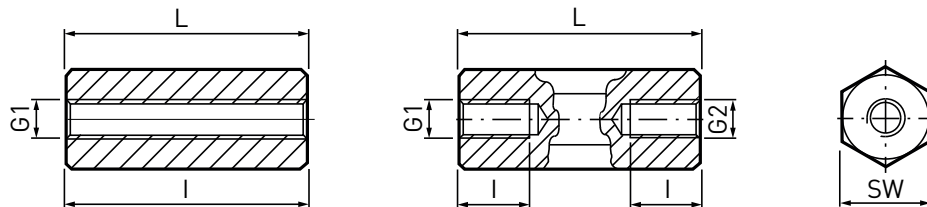
- verzinkt 5 µm (A2F)
- gelb verzinkt 8 µm (A3G)
- vernickelt 3 µm (E1E)
- transparent chromatiert

### Fertigungstoleranzen

Allgemeintoleranzen nach DIN ISO 2768-1:1991-06 (ehem. DIN 7168-1) Toleranzklasse m (mittel)

### Weitergehende Informationen

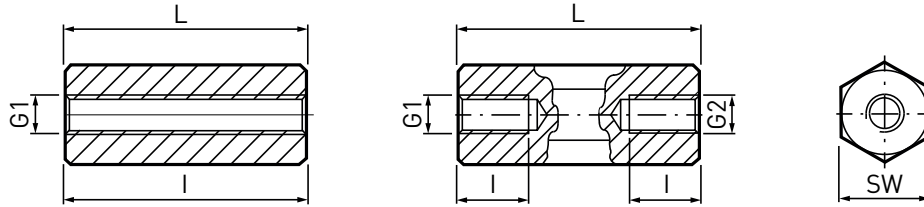
Siehe TFL (Technische Fertigungs- und Lieferbedingungen) ab Seite 722.



## M 3

Gewinde		Maße in mm		Bestell-Nr.					
				Stahl verzinkt	Stahl gelb verzinkt	Messing vernickelt	Messing vernickelt	Alu chromatiert	Stahl nichtrostend
G 1	G 2	L	l	SW 5,5	SW 5,5	SW 5,5	SW 5	SW 5,5	SW 5,5
M 3		3,0	3,0	5.03.031					
M 3		4,0	4,0	5.03.041					
M 3		5,0	5,0	5.03.051	5.03.054	5.03.053	5.03.055		5.03.059
M 3		5,5	5,5			5.03.057			
M 3		6,0	6,0	5.03.061	5.03.064	5.03.063	5.03.065		5.03.069
M 3		6,5	6,5	5.03.067		5.03.066			
M 3		7,0	7,0	5.03.071	5.03.072	5.03.073			5.03.079
M 3		7,5	7,5		5.03.074		5.03.075		
M 3		8,0	8,0	5.03.081	5.03.084	5.03.083	5.03.085		5.03.089
M 3		8,5	8,5	5.03.087	5.03.082	5.03.088			
M 3		9,0	9,0	5.03.091		5.03.093	5.03.095		5.03.099
M 3		9,5	4,5				5.03.096		
M 3		10,0	10,0	5.03.101	5.03.104	5.03.103	5.03.105	5.03.108	5.03.109
M 3		10,5	10,5	5.03.107					
M 3		11,0	11,0	5.03.111		5.03.113			5.03.119
M 3		11,2	11,2	5.03.112					
M 3		11,5	11,5	5.03.117			5.03.115		
M 3		12,0	12,0	5.03.121	5.03.124	5.03.123	5.03.125	5.03.128	5.03.120
M 3		12,5	12,5	5.03.127		5.03.122			5.03.129
M 3		12,7	12,7				5.03.126		
M 3		13,0	13,0	5.03.131		5.03.133	5.03.136		5.03.138
M 3		13,5	13,5	5.03.137	5.03.134	5.03.135			5.03.139
M 3		14,0	14,0	5.03.141	5.03.144	5.03.143	5.03.145		5.03.149
M 3		15,0	15,0	5.03.151	5.03.154	5.03.153	5.03.155	5.03.158	5.03.159

**Abstandsbolzen Typ A Innen-/Innengewinde**

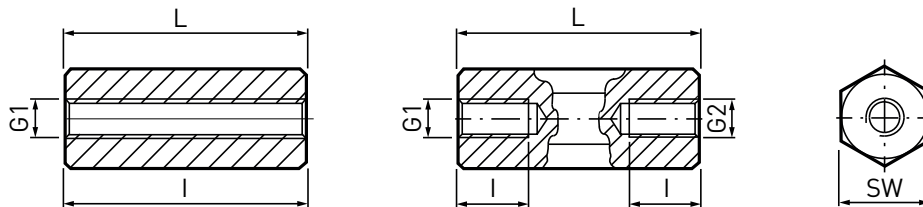


**M 3** Fortsetzung

				Bestell-Nr.					
Gewinde		Maße in mm		Stahl verzinkt	Stahl gelb verzinkt	Messing vernickelt	Messing vernickelt	Alu chromatiert	Stahl nichtrostend
G 1	G 2	L	I	SW 5,5	SW 5,5	SW 5,5	SW 5	SW 5,5	SW 5,5
M 3		15,9	15,9				5.03.156		
M 3		16,0	16,0	5.03.161	5.03.164	5.03.163	5.03.165		5.03.169
M 3		17,0	17,0	5.03.171		5.03.173	5.03.175		5.03.179
M 3		17,5	17,5	5.03.172		5.03.177			
M 3		18,0	18,0	5.03.181	5.03.188	5.03.183	5.03.185		5.03.189
M 3		18,5	18,5	5.03.187	5.03.184	5.03.182			
M 3		19,0	19,0	5.03.191		5.03.193			5.03.199
M 3		19,5	19,5			5.03.197			5.03.195
M 3		20,0	20,0	5.03.201	5.03.204	5.03.203	5.03.205	5.03.208	5.03.209
M 3	M 3	21,0	7,0	5.03.211	5.03.214	5.03.213	5.03.215		
M 3	M 3	22,0	7,0	5.03.221	5.03.224	5.03.223			5.03.229
M 3	M 3	22,2	7,0				5.03.226		
M 3	M 3	23,0	7,0	5.03.231	5.03.234	5.03.233			
M 3	M 3	24,0	7,0	5.03.241	5.03.244	5.03.243			
M 3	M 3	24,5	7,0			5.03.247			
M 3	M 3	25,0	7,0	5.03.251	5.03.254	5.03.253	5.03.255	5.03.258	5.03.259
M 3	M 3	25,4	7,0				5.03.256		
M 3	M 3	26,0	7,0	5.03.261	5.03.264	5.03.263		5.03.268	
M 3	M 3	27,0	7,0	5.03.271	5.03.274	5.03.273	5.03.275		5.03.279
M 3	M 3	27,5	7,0	5.03.272		5.03.277			
M 3	M 3	28,0	7,0	5.03.281		5.03.283	5.03.285		5.03.289
M 3	M 3	28,6	7,0				5.03.286		
M 3	M 3	28,8	7,0	5.03.282					
M 3	M 3	29,0	7,0	5.03.291	5.03.294	5.03.293			
M 3	M 3	29,5	7,0	5.03.297					
M 3	M 3	30,0	7,0	5.03.301	5.03.304	5.03.303	5.03.305	5.03.308	5.03.309
M 3	M 3	31,0	7,0	5.03.311		5.03.313			5.03.319
M 3	M 3	31,8	7,0				5.03.316		
M 3	M 3	32,0	7,0	5.03.321		5.03.323			
M 3	M 3	33,0	7,0	5.03.331		5.03.333			
M 3	M 3	34,0	7,0	5.03.341		5.03.343	5.03.345		
M 3	M 3	35,0	7,0	5.03.351	5.03.354	5.03.353	5.03.355	5.03.358	5.03.359
M 3	M 3	36,0	7,0	5.03.361	5.03.364	5.03.363			
M 3	M 3	37,0	7,0	5.03.371		5.03.373			
M 3	M 3	38,0	7,0	5.03.381	5.03.384	5.03.383			
M 3	M 3	39,0	7,0			5.03.393			5.03.399
M 3	M 3	40,0	7,0	5.03.401	5.03.404	5.03.403	5.03.405		5.03.409
M 3	M 3	41,0	7,0	5.03.411		5.03.413			



Abstandsbolzen Typ A Innen-/Innengewinde



## M 3 Fortsetzung

				Bestell-Nr.					
Gewinde		Maße in mm		Stahl verzinkt	Stahl gelb verzinkt	Messing vernickelt	Messing vernickelt	Alu chromatiert	Stahl nichtrostend
G 1	G 2	L	I	SW 5,5	SW 5,5	SW 5,5	SW 5	SW 5,5	SW 5,5
M 3	M 3	42,0	7,0	5.03.421		5.03.423			
M 3	M 3	43,0	7,0	5.03.431		5.03.433			
M 3	M 3	44,0	7,0	5.03.441		5.03.443			
M 3	M 3	44,5	7,0				5.03.446		
M 3	M 3	45,0	7,0	5.03.451	5.03.454	5.03.453			5.03.459
M 3	M 3	46,0	7,0			5.03.463			
M 3	M 3	47,0	7,0			5.03.473			
M 3	M 3	48,0	7,0	5.03.481		5.03.483			
M 3	M 3	48,5	7,0	5.03.487	5.03.484				
M 3	M 3	49,0	7,0			5.03.493			
M 3	M 3	50,0	7,0	5.03.501	5.03.504	5.03.503			5.03.509
M 3	M 3	50,8	7,0				5.03.506		
M 3	M 3	53,0	7,0			5.03.533			
M 3	M 3	54,0	7,0	5.03.541		5.03.543			
M 3	M 3	55,0	7,0	5.03.551		5.03.553			5.03.559
M 3	M 3	56,0	7,0	5.03.561					
M 3	M 3	57,0	7,0	5.03.571					
M 3	M 3	58,0	7,0	5.03.581					
M 3	M 3	59,0	7,0	5.03.591					
M 3	M 3	60,0	7,0	5.03.601	5.03.604	5.03.603			
M 3	M 3	64,0	7,0	5.03.641					
M 3	M 3	65,0	7,0	5.03.651		5.03.653			
M 3	M 3	68,5	7,0	5.03.681					
M 3	M 3	70,0	7,0	5.03.701	5.03.704	5.03.703			
M 3	M 3	75,0	7,0						5.03.759
M 3	M 3	80,0	7,0	5.03.801	5.03.804				
M 3	M 3	88,5	7,0	5.03.881					
M 3	M 3	100,0	7,0	5.03.991					

Unser Programm an Abstandsbolzen wird ständig erweitert.  
Bitte fragen Sie nach einer speziellen Lösung für Ihre Anwendung!

**Abstandsbolzen Typ A Innen-/Innengewinde**

**Material:**

Automatenstahl	11SMnPb30+C	Werkstoff-Nr. 1.0718 / EN10277-3
Messing	CuZn39Pb3	Werkstoff-Nr. 2.0401 / CW614N
Aluminium	AlCu6BiPb	Werkstoff-Nr. 3.1655 / EN AW-2011
Stahl nichtrostend	X8CrNiS18-9	Werkstoff-Nr. 1.4305 / EN 10088-3



**Oberflächenbehandlung nach DIN EN ISO 4042 (ehem. DIN 267-9)**

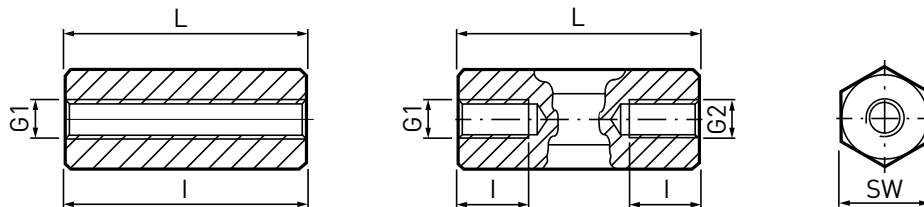
- verzinkt 5 µm (A2F)
- gelb verzinkt 8 µm (A3G)
- vernickelt 3 µm (E1E)
- transparent chromatiert

**Fertigungstoleranzen**

Allgemeintoleranzen nach DIN ISO 2768-1:1991-06 (ehem. DIN 7168-1) Toleranzklasse m (mittel)

**Weitergehende Informationen**

Siehe TFL (Technische Fertigungs- und Lieferbedingungen) ab Seite 722.

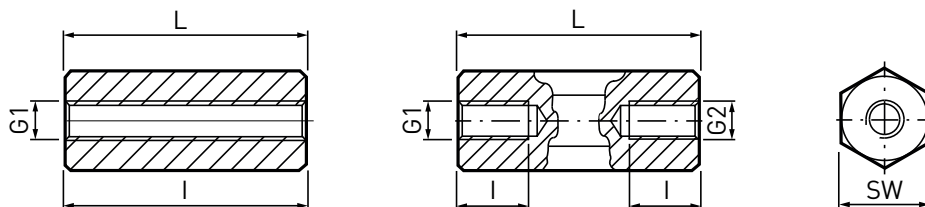


**M 4**

				Bestell-Nr.				
Gewinde		Maße mm		Stahl verzinkt	Stahl gelb verzinkt	Messing vernickelt	Alu chromatiert	Stahl nichtrostend
G 1	G 2	L	I	SW 7	SW 7	SW 7	SW 7	SW 7
M 4		5,0	5,0	5.04.051		5.04.053		5.04.059
M 4		6,0	6,0	5.04.061		5.04.063		5.04.069
M 4		7,0	7,0	5.04.071	5.04.074	5.04.073		
M 4		8,0	8,0	5.04.081	5.04.084	5.04.083		
M 4		9,0	9,0			5.04.093		
M 4		10,0	10,0	5.04.101	5.04.104	5.04.103	5.04.108	5.04.109
M 4		11,0	11,0	5.04.111				
M 4		12,0	12,0	5.04.121	5.04.124	5.04.123		5.04.129
M 4		13,0	13,0	5.04.131		5.04.133		
M 4		14,0	14,0	5.04.141		5.04.143		5.04.149
M 4		14,5	14,5			5.04.147		
M 4		15,0	15,0	5.04.151	5.04.154	5.04.153	5.04.158	5.04.159
M 4		16,0	16,0	5.04.161	5.04.164	5.04.163		5.04.169
M 4		17,0	17,0	5.04.171		5.04.173		
M 4		18,0	18,0	5.04.181	5.04.184	5.04.183		5.04.189
M 4		19,0	19,0		5.04.194			
M 4		20,0	20,0	5.04.201	5.04.204	5.04.203	5.04.208	5.04.209
M 4		21,0	21,0					5.04.219
M 4		22,0	22,0	5.04.221	5.04.224			
M 4		23,0	23,0	5.04.231				
M 4		24,0	24,0	5.04.241		5.04.243		
M 4		25,0	25,0	5.04.251	5.04.254	5.04.253	5.04.258	5.04.259
M 4	M 4	27,0	9,0	5.04.271	5.04.274	5.04.273		5.04.279
M 4	M 4	28,0	9,0	5.04.281	5.04.284	5.04.283		
M 4	M 4	30,0	9,0	5.04.301	5.04.304	5.04.303	5.04.308	5.04.309



Abstandsbolzen Typ A Innen-/Innengewinde



## M 4 Fortsetzung

				Bestell-Nr.				
Gewinde		Maße in mm		Stahl verzinkt	Stahl gelb verzinkt	Messing vernickelt	Alu chromatiert	Stahl nichtrostend
G 1	G 2	L	I	SW 7	SW 7	SW 7	SW 7	SW 7
M 4	M 4	32,0	9,0	5.04.321		5.04.333		
M 4	M 4	33,0	9,0					
M 4	M 4	34,0	9,0	5.04.341				
M 4	M 4	35,0	9,0	5.04.351	5.04.354	5.04.353	5.04.358	5.04.359
M 4	M 4	37,0	9,0			5.04.373		5.04.379
M 4	M 4	38,0	9,0			5.04.383		
M 4	M 4	39,0	9,0	5.04.391		5.04.393		
M 4	M 4	40,0	9,0	5.04.401	5.04.404	5.04.403	5.04.408	5.04.409
M 4	M 4	42,0	9,0			5.04.423		
M 4	M 4	43,0	9,0	5.04.431				
M 4	M 4	44,0	9,0	5.04.441				
M 4	M 4	45,0	9,0	5.04.451	5.04.454	5.04.453	5.04.458	5.04.459
M 4	M 4	46,0	9,0	5.04.461				
M 4	M 4	47,0	9,0	5.04.471		5.04.473		
M 4	M 4	50,0	9,0	5.04.501	5.04.504	5.04.503	5.04.508	5.04.509
M 4	M 4	51,0	9,0	5.04.511				
M 4	M 4	53,0	9,0	5.04.531	5.04.534			
M 4	M 4	55,0	9,0	5.04.551		5.04.553	5.04.558	5.04.559
M 4	M 4	56,0	9,0	5.04.561		5.04.563		
M 4	M 4	57,0	9,0	5.04.571				
M 4	M 4	58,0	9,0	5.04.581				
M 4	M 4	60,0	9,0	5.04.601	5.04.604	5.04.603		5.04.609
M 4	M 4	65,0	9,0	5.04.651		5.04.653		5.04.659
M 4	M 4	70,0	9,0	5.04.701	5.04.704			5.04.709
M 4	M 4	74,0	9,0	5.04.741				
M 4	M 4	75,0	9,0	5.04.751				
M 4	M 4	80,0	9,0		5.04.804			5.04.809
M 4	M 4	85,0	9,0	5.04.851	5.07.854			
M 4	M 4	90,0	9,0	5.04.901				
M 4	M 4	95,0	9,0	5.04.951				
M 4	M 4	100,0	9,0	5.04.991				

Unser Programm an Abstandsbolzen wird ständig erweitert.  
Bitte fragen Sie nach einer speziellen Lösung für Ihre Anwendung!